

11. S'Veerts.

1 rue des Vergers.
Dorraingasse.



Au début du 20^e siècle, Théobald Niess était cultivateur et **restaurateur** ou « *wert* » en dialecte. Le langage populaire a dénommé la ferme « **S'Veerts** »

Le bâtiment d'origine, bâti à partir de 1850 ⁽¹⁾ voire 1860, était modeste : il a été développé le long de la route par les Niess et se restreignait à la partie abritant le restaurant « A la Charrue » qui correspondait aux quatre fenêtres plus hautes du rez-de-chaussée. L'entrée se faisait par une porte placée entre les deux fenêtres du pignon donnant directement sur la rue : un très léger renflement du crépi visible en éclairage rasant trahit toujours son emplacement. Par la suite la ferme voisine, beaucoup plus importante, y a été intégrée pour aboutir à la propriété actuelle mais les deux parcelles restent toujours distinctes au niveau du plan cadastral.

Hab.1944, maison 11 : Niess Théobald, Niess Sophie épouse, Muller Georges, Muller Marthe épouse, Weber Elise.

Mariage le 29 mai 1944 entre **Georges Muller**, matelot, né le 30 janvier 1918 à Wickersheim, fils de Jacques Muller, cultivateur, et de Marie Eve Hammann, domiciliés à Wickersheim, et **Sophie Madeleine Marthe Niess**, née le 19 décembre 1920 à Wilshausen, fille de Théobald Niess, et de Winter Sophie, domiciliés à Wilshausen.

Etat Pop. maison 9 : Niess Théobald, Winter Sophie épouse, Niess Elise, Marthe, les filles, Winter Elise la grand-mère.

Mariage le 16 septembre 1912 entre **Théobald Niess**, secrétaire, né le 3 janvier 1880 à Wilshausen, fils de Théobald Niess, cultivateur et restaurateur, et de Madeleine Reiss, domiciliés à Wilshausen, et **Sophie Winter**, née le 11 décembre 1891 à Pfaffenhoffen, domiciliée à Hochfelden, fille de Michel Winter, décédé à Pfaffenhoffen, et de Elise Eckstein, domiciliée à Pfaffenhoffen.

Etat Pop. maison 9 : Niess Théobald, Reis Madeleine épouse, Niess Théobald, Marguerite, Marie Madeleine, Marie Catherine, les enfants.

Recensement 1885, maison 8 : Niess Théobald maître cordonnier, Reis Madeleine épouse, Niess Théobald,

Recensement 1880, maison 8 : Niess Théobald maître cordonnier, Reis Madeleine épouse, Niess Théobald le fils, Reis Jacques le beau-père journalier, Aeschelmann Madeleine la belle-mère.

Après leur mariage le couple **Théobald Niess - Madeleine Reis** a sans doute acquis la parcelle distraite de la propriété *S'Schaeres* et a reconstruit l'auberge en y aménageant un petit logement et un endroit servant d'atelier de cordonnier et de restaurant.

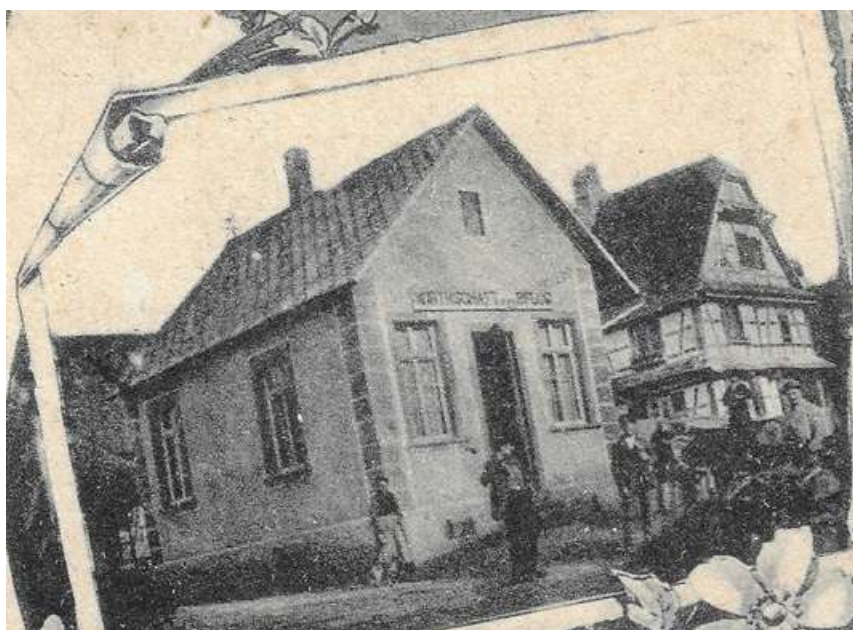
Mariage le 5 septembre 1878 entre **Théobald Niess**, cordonnier, né le 27 mai 1853 à Zœbersdorf, fils de Théobald Niess, tisserand de lin décédé à Zœbersdorf, et de Marguerite Michel, domiciliée à Zœbersdorf, et **Madeleine Reis**, née le 17 janvier 1855 à Wilshausen, fille de Jacques Reis, journalier, et de Madeleine Aeschelmann, domiciliés à Wilshausen.

Compléments :

Les époux **Charles Zimmermann – Marie Catherine Niess** ont également eu deux enfants malheureusement décédés dans les premiers mois après la naissance. Ils ont pris et élevé deux enfants de l'assistance publique en 1932 et 1935.

Etat Hab. maison 9 : Zimmermann Charles, Niess Marie Catherine épouse, Zimmermann Charles Frédéric le fils.

Mariage le 6 mai 1921 entre **Charles Zimmermann**, cultivateur, né à Neuwiller le 10 mars 1888, et **Marie Catherine Niess**, née le 17 mars 1892 à Wilshausen, fille de Théobald Niess et de Madeleine Reiss



« *Wirtschaft zum Pflug* » avant 1902.
Extrait d'une carte postale envoyée en 1902 (Collection de Marguerite Jacob-Diebold).

Remarquons qu'à cette époque le bâtiment ne comprenait que le rez-de-chaussée, il n'était pas encore surélevé ni prolongé. L'accès au restaurant se faisait à partir de la rue par un petit escalier placé entre les deux fenêtres du pignon. A l'arrière-plan, la maison d'habitation à colombages de *S'Schaeres* était nettement plus importante.

Propriétés de S'Veerts et de S'Schaeres.



Le plan cadastral de 1926 nous renseigne sur l'emprise des deux propriétés.

Leur disposition imbriquée indique leur origine commune. (voir S'Schaeres)

La propriété de S'Veerts, parcelle 214, comporte juste le bâtiment (rose) abritant le restaurant au rez-de-chaussée et le logement à l'étage. Manquant de place, les dépendances agricoles ont été construites de l'autre côté de la route.

Par contre la propriété de S'Schaeres, parcelle 212, beaucoup plus importante, enserre S'Veerts. Elle est formée par l'habitation (rose) placée à l'avant et les dépendances de la ferme, au fond, fermant la cour.

Après son rachat par S'Veerts, la maison d'habitation (en rose) a cédé la place à un espace vert.

Tableau chronologique.

Hab.1944	Niess Théobald, Niess Sophie épouse, Muller Georges, Muller Marthe épouse, Weber Elise.	
1944	Georges Muller <i>Jacques Muller + Marie Eve Hammann S'Bahreisels Wickersheim →</i>	Sophie Madeleine Marthe Niess
Etat Pop.	Niess Théobald, Winter Sophie épouse, Niess Elise, Marthe, les filles, Winter Elise la grand-mère.	
Ap. 1935		--- oOo --- Départ → ???
1921		Charles Zimmermann Marie Catherine Niess <i>Neuwiller →</i>
1912	Théobald Niess	Sophie Winter <i>Michel Winter + Elise Eckstein Pfaffenhoffen →</i>
Rec 1885	Niess Théobald maître cordonnier, Reis Madeleine épouse, Niess Théobald, Madeleine les enfants.	
Rec 1880	Niess Théobald maître cordonnier, Reis Madeleine épouse, Niess Théobald le fils, Reis Jacques le beau-père journalier, Aeschelmann Madeleine la belle-mère.	
1878	Acquisition et transformation du bâtiment.	
1878	Théobald Niess <i>Théobald Niess + Marguerite Michel Zæbersdorf →</i>	Madeleine Reis <i>Jacques Reis + Madeleine Aeschelmann Maison disparue →</i>