

## 27. S'Herde.

55 rue Principale.

26 rue Principale.



Parmi les différentes activités des chefs de famille successifs, celle de **pâtre** a été prépondérante, elle a désigné la maison comme « **S'Herde** ».

La maison actuelle correspond à une reconstruction effectuée sans doute fin du 19<sup>e</sup> voire début du 20<sup>e</sup> siècle.

Comme il n'y a **pas** eu d'**enfant** dans la **famille Jean Stieber – Marie Marguerite Schnepf** la maison était vacante après le décès de Marie Marguerite en 2006. Elle a changé de propriétaire.

Jusque dans les années 1970 la maison abritait l'**antenne locale des Postes** et des **Impôts** tenue par Marguerite Schnepf tandis que son père, Georges Schnepf, était **facteur**. Situé au rez-de-chaussée, le bureau postal était éclairé par les deux fenêtres donnant sur la cour et celle de gauche du pignon.

**Mariage** le 15 mai 1948 entre **Jean Stieber**, né le 29 novembre 1919 à Wickersheim, fils de Jean Stieber, cultivateur, et de Anne Catherine Peter, domiciliés à Wickersheim, et **Marie Marguerite Schnepf**, née le 5 octobre 1922 à Wickersheim, fille de Georges Schnepf, cultivateur, et de Marguerite Eber, domiciliés à Wickersheim.

**Mariage** le 7 février 1921 entre **Georges Schnepf**, cultivateur, né le 5 juillet 1892 à Wickersheim, fils de Georges Schnepf, cultivateur, et de Marie Mehl, domiciliés à Wickersheim, et **Marguerite Eber**, née le 31 août 1896 à Wickersheim, fille de Henri Eber, tonnelier, et de Marie Catherine Mossler, domiciliés à Wickersheim.

*Réintégration 1920, fiches 140-145: Schnepf Georges cultivateur, Mehl Marie épouse, Schnepf Georges cultivateur, Michel cultivateur ouvrier, Marguerite bonne, Frédéric Jean cultivateur, les enfants.*

**Mariage** le 14 février 1890 entre **Georges Schnepf**, cultivateur, né le 5 novembre 1864 à Wickersheim, de Jean Schnepf, cultivateur, et de Barbe Burckhardt, domiciliés à Wickersheim, et **Marie Mehl**, couturière, née le 28 février 1858 à Wickersheim, fille de Georges Mehl, cultivateur, et de Marguerite Denny, domiciliés à Wickersheim.

*Recensement 1885, maison 26: Jean Schnepf propriétaire, Barbe épouse, Georges le fils, Zimmermann Marie la petite fille.*

*Recensement 1880, maison 26: Schnepf Jean cultivateur, Burckhardt Barbe épouse, Schnepf Georges le fils, Mehl Marie-Madeleine fille Mehl Barbe.*

**Barbe Mehl, veuve de Georges Burckhardt**, est décédée le 24 avril 1875 à Wickersheim à l'âge de 83 ans.

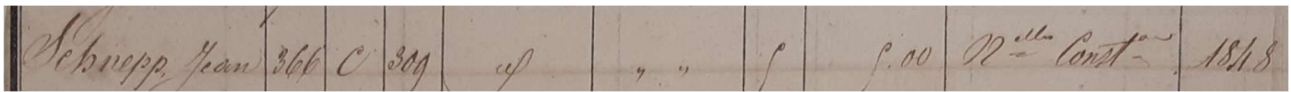
Recensement 1866, maison 23: Schnepf Jean pâtre, Burckhardt Barbe épouse, Schnepf Catherine, Jean, Georges, les enfants,  
Mehl Barbe la belle-mère, Mehl Marie sa fille.

Recensement 1861, maison 25: Schnepf Jean pâtre, Burckhardt barbe épouse, Schnepf Barbe, Marie Catherine, Jean, les enfants.  
Mehl Barbe cultivatrice, Mehl Marie Madeleine sa fille.

Recensement 1856, maison 18a: Schnepf Jean journalier, Burckhardt Barbe épouse, Schnepf Catherine, Jean, les enfants,  
Mehl Barbe journalière la belle-mère, Mehl Marie Madeleine sa fille.

Recensement 1951, maison 23: Schnepf Jean journalier, Burckhardt Barbe épouse journalière, Schnepf Marie Catherine la fille.  
Mehl Barbe cultivatrice, Mehl Barbe sa fille.

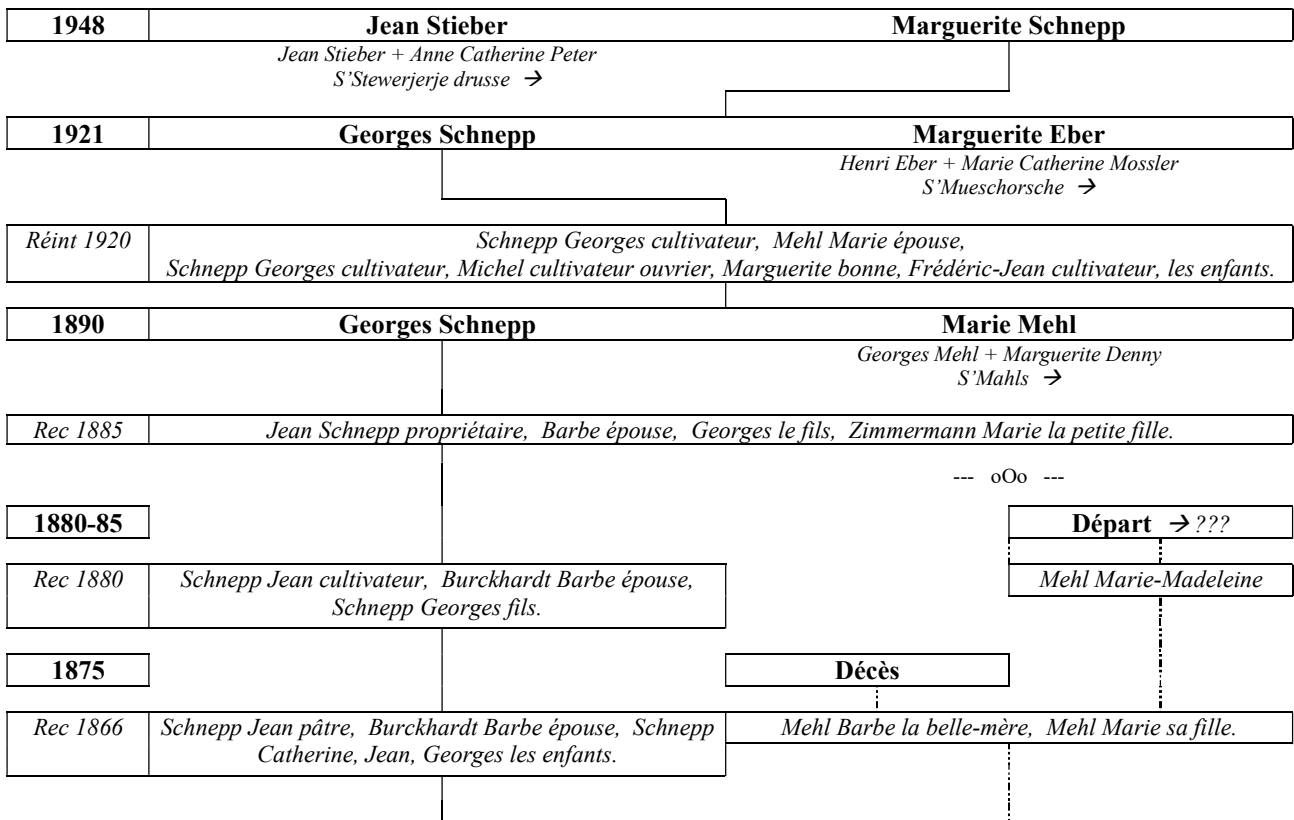
En 1848 **Jean Schnepf** a déclaré l'achèvement de la **nouvelle maison** sur la parcelle 309 selon le registre des impositions fiscales.



**Mariage** le 9 décembre 1847 entre **Jean Schnepf**, journalier, né le 24 juin 1825 à Wickersheim, fils de Michel Schnepf, berger, et de Marguerite Velten, domiciliés à Wickersheim, et **Barbe Burckhardt**, journalière, née le 13 juin 1823 à Wickersheim, fille de Georges Burckhardt, tailleur décédé, et de Barbe Mehl, journalière, domiciliée à Wickersheim.

Recensements 1836-46: pas de fiche, **maison inexistante**.

### Tableau chronologique.



Rec 1856	Schneppe Jean journalier, Burckhardt Barbe épouse, Schneppe Catherine, Jean, les enfants.	Mehl Barbe journalière, Mehl Marie Madeleine sa fille.
Rec 1951	Schneppe Jean journalier, Burckhardt Barbe épouse journalière, Schneppe Marie Catherine la fille.	Mehl Barbe cultivatrice, Mehl Barbe sa fille.
1848-51		S'Isemichels → Arrivée de Barbe Mehl et sa fille.
1848	Déclaration d'achèvement de la construction de la maison initiale.	
1847	<b>Jean Schneppe</b> Michel Schneppe + Marguerite Velten S'Isehaense →	<b>Barbe Burckhardt</b> Georges Burckhardt + Barbe Mehl S'Isemichels →
1836-46	Recensements: pas de fiche, maison inexistante	

